

# ADOLESAN AK ESTIMILAN

**Kesyon Kouran yo. Repons ki senp.**

## KISA ESTIMILAN PRESKRIPSYON YO YE?

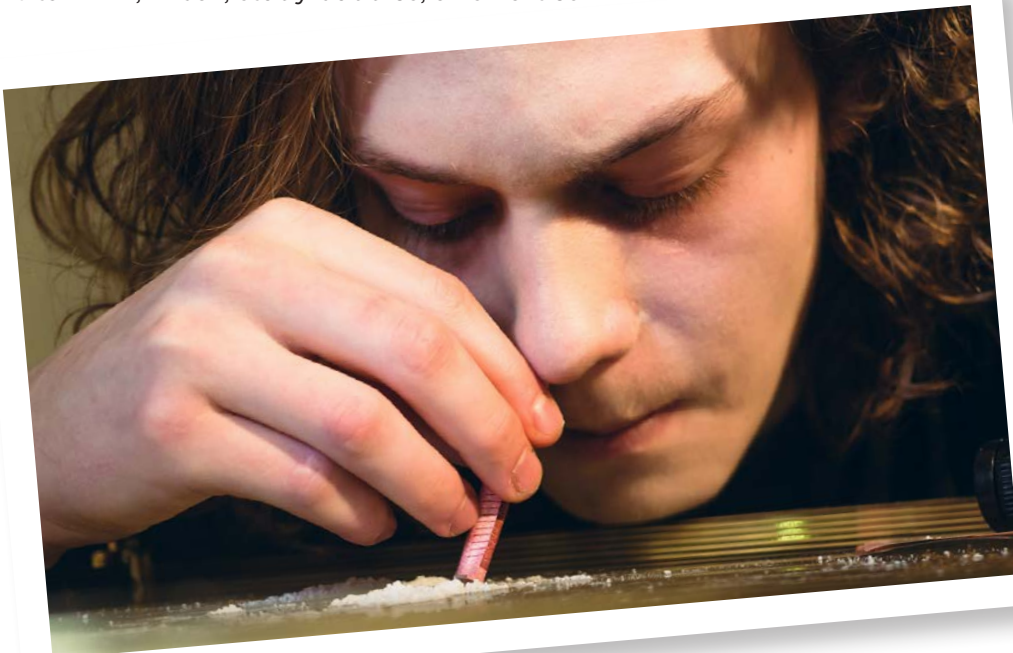
- Yp preskri estimilan preskripsyon yo pou trete ADHD, pwoblèm somèy ki grav, ak lòt pwoblèm sante.
- Yo ogmante vijilans, atansyon, ak konsantrasyon.
- Yo se konprime, men anpil moun ki konsome yo kraze yo jiskaske yo ka fimen yo, rale yo nan nen, oswa enjekte yo.
- Adolesan yo konsome yo pou plezi epi/oswa ogmante pèfòmans nan lekòl.

## KIJAN ADOLESAN YO FÈ RIVE JWENN ESTIMILAN PRESKRIPSYON YO?

- Selon Partnership of Drug-Free Kids, yon jèn sou senk pral pran konprime ke yo pa preskri yo. Yo souvan jwenn estimilan yo nan men fanmi ak zanmi yo, ki genyen ladan pran yo nan kabinè medikaman kay yo a. Sa montre fason li enpòtan pou konsève medikaman yo an sekirite nan kay la.
- Lè yo konsève epi jete medikaman yo yon fason ki san danje, sa diminye posibilite pou jwenn aksè nan yo byen fasil.

## KI ESTIMILAN SOU PRESKRIPSYON KE ADOLESAN YO AP ITILIZE?

- Yo ka preskri estimilan yo pou trete pwoblèm tankou ADHD, depresyon, ak nakolepsi. Sepandan, yo ka mal itilize oswa abize de yo byen fasil.
- Kèk nan estimilan sou preskripsyon ki plis kouran yo se Dexedrine®, Adderall®, Ritalin®, ak Concerta®.
- Kèk nan non ri ki kouran pou estimilan yo, selon mak chimik la, se bennies, dexies, konprime pep, speed, black beauties, uppers, red dexies, red pep, blue pill, wakeups, lid poppers, truck drivers, rids, ritties, R pop, vitamin R, R-ball, study buddies, ak smarties.



## POUKISA ADOLESAN YO AP UTILIZE ESTIMILAN PRESKRIPSYON YO?

- Youn nan kat adolesan kwè ke yo ka itilize medikaman sou preskripsyon yo antanke èd pou etid, epi prèske yon tyè nan paran yo di ke yo kwè ke medikaman pou twoub mank ipè-aktivite (ADHD) yo ka amelyore pèfòmans akademik yon timoun oswa pèfòmans li nan tè la, menm si timoun sa a pa genyen ADHD. Paran, timoun, ak preskriptè yo dwe edikte sou enpak medikaman sou preskripsyon yo sou devlopman sèvo a.

## KI EFÈ SEGONDÈ ESTIMILAN YO SOU KÒ A AK SOU SÈVO A?

### SÈVO A



- Lè yo pran yo nan yon fason yo pa preskri, estimilan yo ka lakoz gwo nivo dopamin yon fason ki pa nòmal, ki lakoz moun “dwoge” epi ogmante risk pou adiksyon.
- Yo ka lakoz ogmantasyon vijilans, atansyon, ak enèji

### KÒ A



Estimilan sou preskripsyon yo ka lakoz efè segondè sa yo, menm lè yo itilize jan yo endike a:

- Fatig
- Anksyete
- Depresyon
- Ogmantasyon nivo ki posib nan norepinefrine chimik sèvo a, sa ki lakoz ogmantasyon nan tansyon ateryèl, respirasyon, ak batman kè
- Respirasyon rapid

## KI EFÈ ESTIMILAN YO?

### Koutèm

- Vijilans
- Atansyon
- Konsantrasyon
- Enèji
- Yon santiman “koul”
- Sikoz, kòlè, ak paranoya lè yo abize de yo

### Lontèm

- Sikoz
- Kòlè
- Paranoya
- Pwoblèm nan kè, nè ak pwoblèm nan lestomak
- Twoub oswa adiksyon konsomasyon sibstans
- Fatig retrè, depresyon, oswa pwoblèm somèy
- Risk pou fè ovèdoz
- Risk pou pwoblèm legal si li itilize san yon preskripsyon

**KOUNYEYA MWEN KONNEN REYALITE YO — KISA KI VINI APRÈSA?**

Ou ka vizite [talk2kidsaboutdrugs.com](http://talk2kidsaboutdrugs.com) pou jwenn enfòmasyon de konfyans, enfòmasyon ki konkrè pou paran ak edikatè yo.

